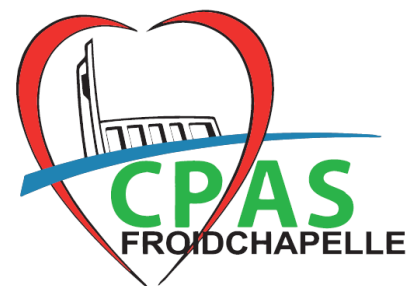
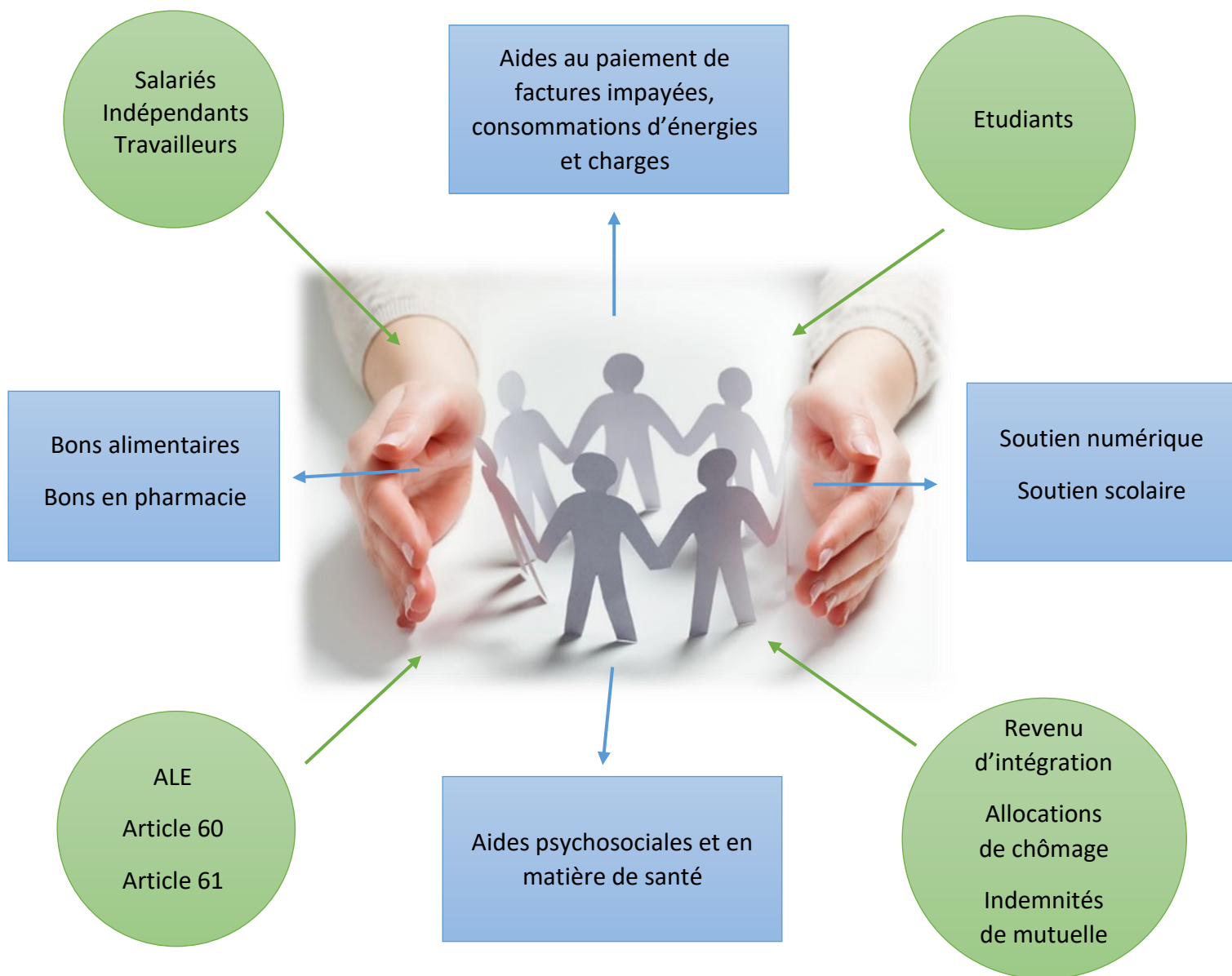


Les aides liées au COVID-19



Quoi ? Pour qui ?



Toute demande fera l'objet d'une enquête sociale personnalisée et l'état de besoin lié à la crise sanitaire devra être prouvé par des justificatifs afin de déterminer si l'aide peut être accordée et sous quelle forme.

Si vous souhaitez obtenir plus de renseignements sur les aides, veuillez contacter :

Mme PIRE Colleen – Travailleur social
CPAS de Froidchapelle
Rue de la Station 83, 6440 Froidchapelle
060/51.01.24
projets.cpasfroidchapelle@gmail.com

